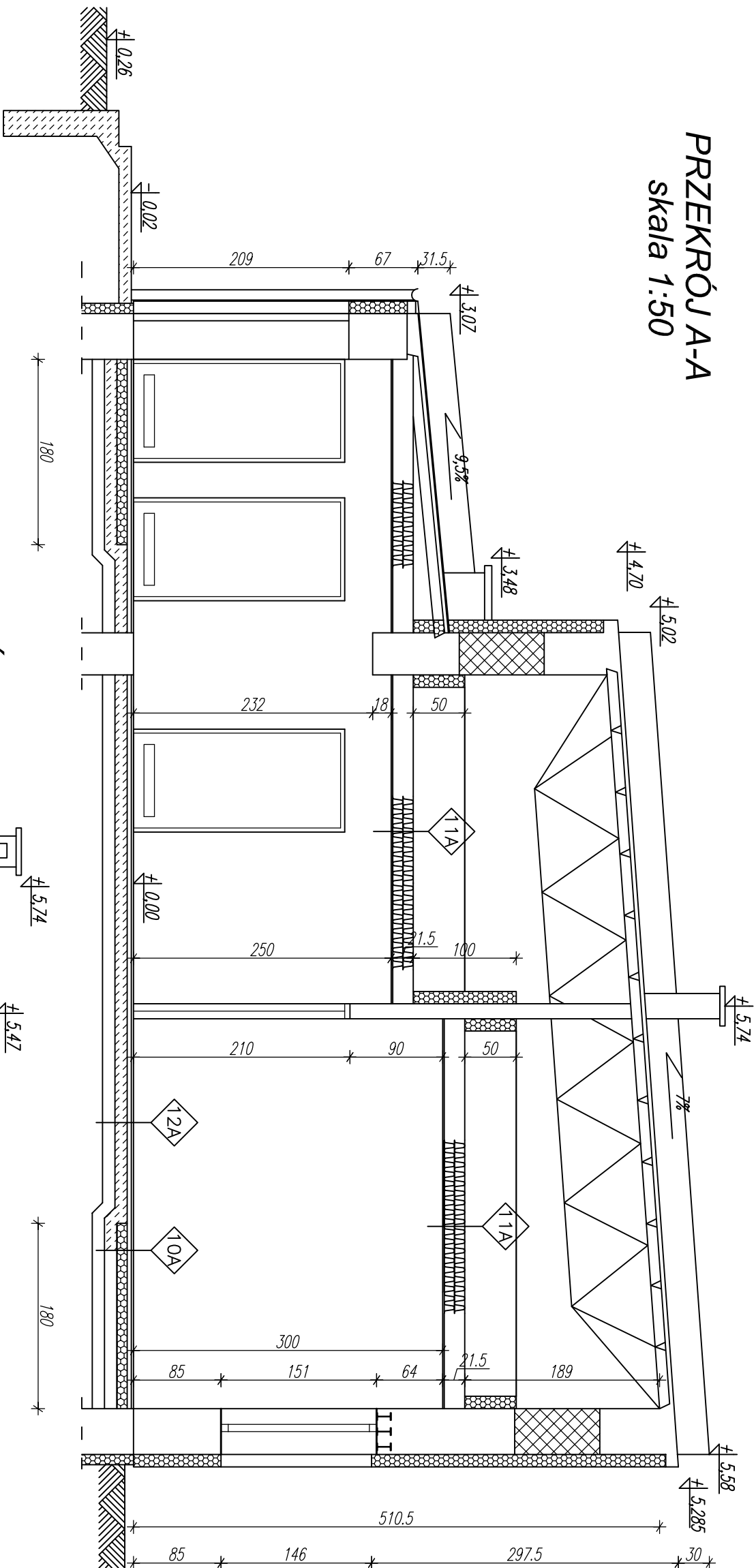
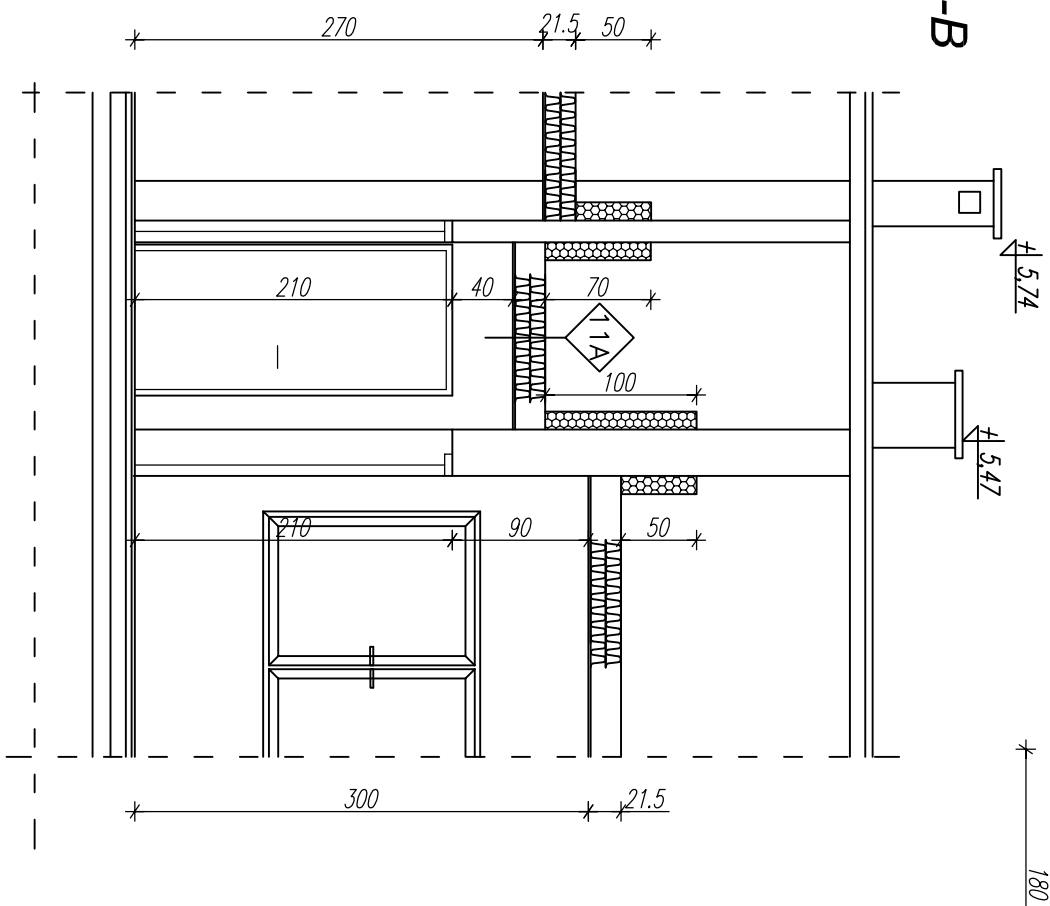


PRZĘKRÓJ A-A
skala 1:50



PRZĘKRÓJ B-B
skala 1:50



- 10A
- płytki Gres na zaprawie klejowej 1 cm
 - posadzka cementowa gr. 4 cm
 - folia PCV gr. 0,2 mm – dwie warstwy
 - stropian żelazkowy 10 cm (1,80 po obwodzie budynku)
 - beton B-10 gr. ~12 cm
- 11A
- pokrycie papa asf. termozgrzewalna modyfikowana SBS 2x
 - szlichta cementowa 3,5 cm
 - płyty korkowe
 - wentylowana pustka powietrzna
 - wełna mineralna 2x10 cm
 - konstrukcja stropu podwieszanego
 - paroizolacja folia PCV 0,2 mm
 - płyty gipsowo – kartonowe GK(F/GKFI) 12,5 mm
- 12A
- płytki Gres na zaprawie klejowej 1 cm
 - posadzka cementowa gr. 4 cm
 - folia PCV gr. 0,2 mm – dwie warstwy

OBIEKT: Adaptacja budynku kotłowni na świetlicę wiejską			
ADRES: Ruszkowo dz. nr 21/32			
Przekroje pionowe		Nr rys:	A/4
BRANŻA:	Budowlana	Skala:	1:50
PROJEKTANT:	mgr inż. Marek Kiedrowski	Data:	12/09
UPR. BUD:	ABU 8386 5/137/88Wk	Podpis:	
ARCHITEKT:	tech. bud. Kazimierz Szatkowski	Data:	12/09
UPR. BUD:	383/69 Bq , 21/85 Wk	Podpis:	